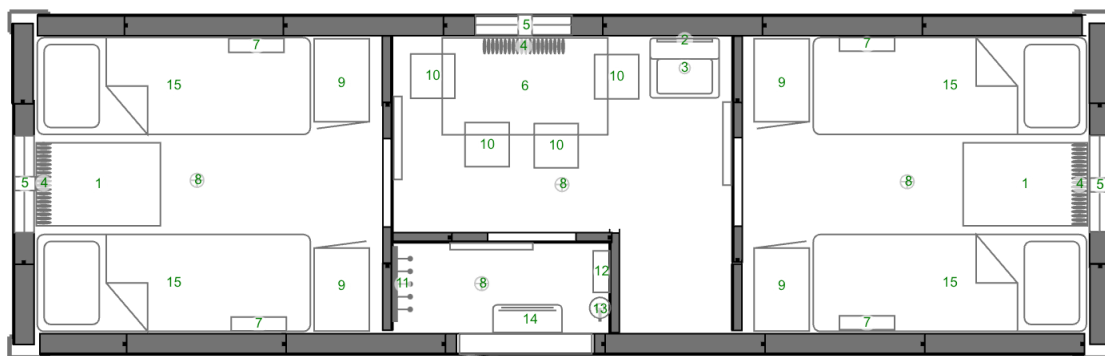


# Техническое описание «Вагон-дом жилой на 8 человек»

## Планировочное решение



## Основные характеристики

Наименование	Значение
Вес	3800 кг.
Габаритные размеры (ДхШхВ)	8000 x 2500 x 2700 мм.
Класс конструктивной пожарной опасности	C1
Степень огнестойкости	IV
Температурный режим	-50С/+40С
Тип утеплителя	Мин. вата
Толщина утеплителя:	
- полы	150 мм
- стены	150 мм
- потолки	150 мм
Внутренняя отделка:	
- полы	Линолеум полукоммерческий
- стены	Сталь окрашенная с полимерным покрытием RAL 9003
Цветовые решения:	
- каркас	RAL 5005
- стены	RAL 9003

## Спецификация оборудования

№	Наименование	Кол-во
1	Стол консольный 900x600	2
2	Зеркало	1
3	Мойка из нержавеющей стали с тумбой и водонагревателем v=15л.	1
4	Конвектор электрический 1,5кВт	3
5	Анемостат вентиляционный D100 мм в комплекте с решеткой	3
6	Стол обеденный (ДхШхВ) 1200x700x750 мм	1
7	Прикроватная полка для личных вещей 600x230 мм	4
8	Извещатель пожарный дымовой автономный	4
9	Шкаф одностворчатый для одежды (В*Г*Ш) 1800*600*400	4
10	Табурет	4
11	Вешалка на 5 крючков	1
12	Ящик с аптечкой	1
13	Огнетушитель ОП-4 с креплением транспортировочным ОП4	1
14	Тепловая завеса 3 кВт	1

№	Наименование	Кол-во
15	Кровать двухъярусная мягкая с рундуком 1900х700	4

### Спецификация дверей

№	Наименование	Кол-во
1	Дверь откатная межкомнатная 2000х640 по полотну	2
2	Дверь откатная межкомнатная 2000х700 по полотну	1
3	Дверь входная утепленная металлическая 2000х900мм	1

### Спецификация окон

№	Наименование	Кол-во
1	Окно ПВХ 700х1000 трехкамерный профиль, двухкамерный стеклопакет, поворотно-откидное	3

### Электроснабжение

Силовая распределительная сеть, сеть освещения выполнены кабелями с медными жилами, с поливинилхлоридной изоляцией, не распространяющей горение (нг-LS), сечением 2,5 мм<sup>2</sup> и 1,5 мм<sup>2</sup> соответственно. Все кабельные линии и электропроводки в здании имеют защиту от механических повреждений по всей длине. Прокладка выполнена в негорючих коробах. Конструкция кабельных коммуникаций позволяет проведение работ по замене и ремонту электропроводки. Сечения проводников отвечают требованиям пункта 7.1.45 ПУЭ (седьмое издание). Выключатели, розетки рассчитаны на соответствующий ток и напряжение. Накладные электрические розетки имеют заземляющий контакт и номинал 16 А. Предусмотрен подвод силовой сети ко всем электроприемникам. Электрооборудование здания рассчитано на долговременный режим работы. Коммутационная аппаратура обеспечивает защиту от токов КЗ, токов перегрузки и токов утечки на «землю». Силовые потребители, отопление, освещение подключены отдельными кабельными линиями, через отдельные автоматические выключатели. Автоматические выключатели подобраны для селективного срабатывания защит. Все электрооборудование имеет необходимые паспорта, сертификаты, схемы прокладки и схемы принципиальные, имеет поясняющие надписи и знаки, предупреждающие о возможности поражения электрическим током. Предусмотрена возможность присоединения каркаса здания в двух точках к внешнему заземляющему устройству. Ко всем токоприемникам подведен заземляющий контакт

### Внутреннее освещение

Предусмотрено.

### Наружное освещение

Отсутствует.

### Отопление

За счет электрических конвекторов и тепловой завесы.

### Вентиляция

Естественная, через окна, двери и вентиляционный анемостат.

### Водоснабжение

Отсутствует.

### Канализация

Отсутствует.

### Пожарная сигнализация

Предусмотрены автономные пожарные дымовые извещатели.